

ATTENTION

La Communauté de communes Pyrénées Haut Garonnaises est actuellement en pleine refonte de sa signalétique directionnelle et du balisage sur l'ensemble de son territoire. Il se peut donc qu'il n'y ait pas de correspondance entre les numéros d'itinéraires présents sur cette carte et ceux présents sur le terrain. Cela peut également se traduire par un manque de balisage.

Cette carte est une carte touristique, elle n'est donc pas aussi précise qu'une carte IGN 25.

Avant tout départ, nous vous invitons à vous renseigner auprès de l'office de tourisme Pyrénées 31 pour connaître les conditions et restrictions d'accès. Vous allez évoluer dans un milieu de montagne, en aucun cas la responsabilité de l'auteur ne peut être engagée en cas d'accident.

Numéros utiles :

PGHM : 05 61 79 28 36

Météo montagne : 08 99 71 02 31

Numéro de secours européen : 112



Le lac d'Oo



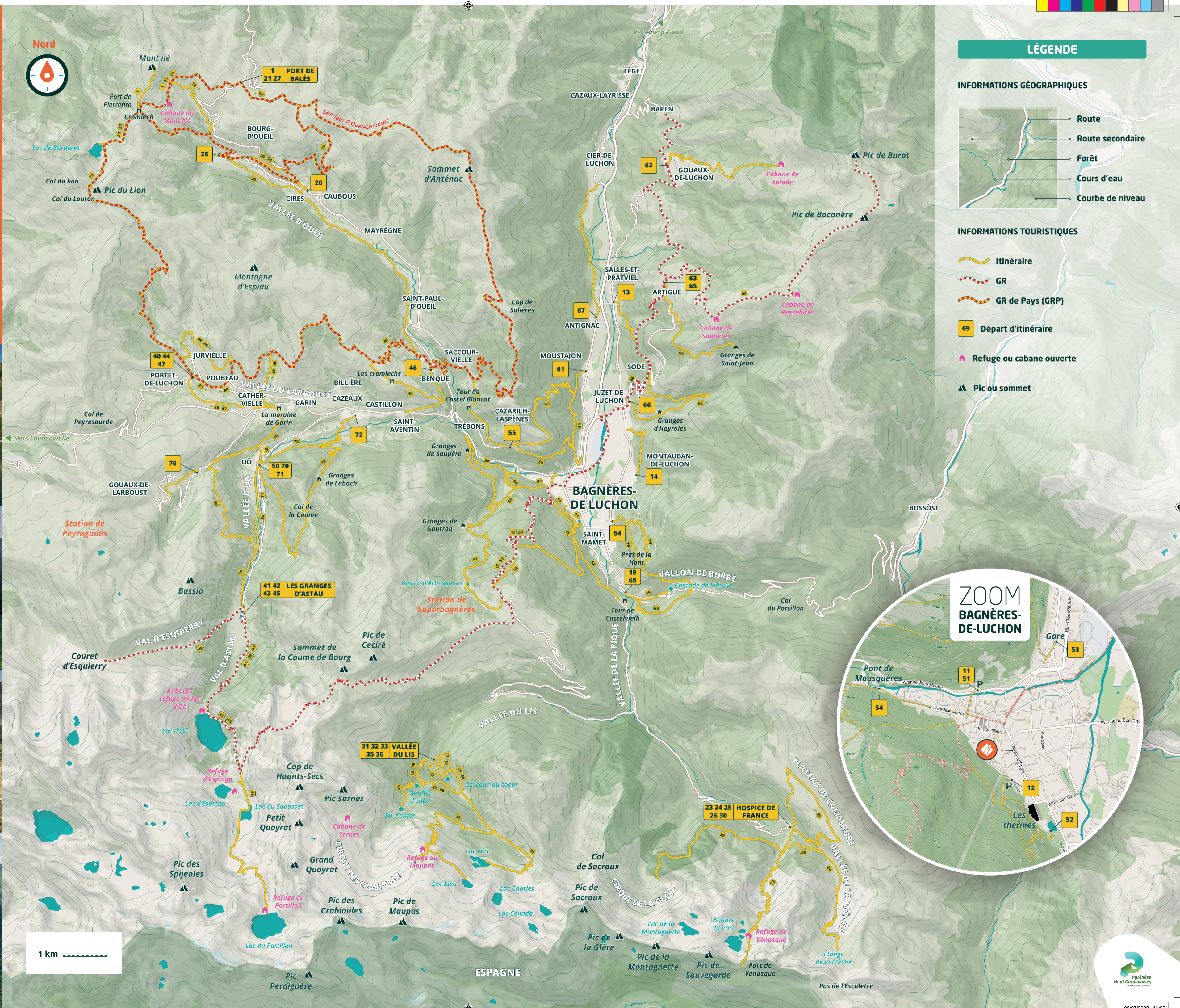
Le val d'Astau



Le lac d'Espingo



L'Hospice de France et le port de Vénasque



LÉGENDE

INFORMATIONS GÉOGRAPHIQUES

- Route
- Route secondaire
- Forêt
- Cours d'eau
- Courbe de niveau

INFORMATIONS TOURISTIQUES

- Itinéraire
- GR
- GR de Pays (GRP)
- 69 Départ d'itinéraire
- Refuge ou cabane ouverte
- Pic ou sommet

ZOOM BAGNÈRES-DE-LUCHON



